



# SCOTT

---

RÉPONDRE POUR MITIGER LES IMPACTS ACTUELS ET  
APPRÉHENDER LES RISQUES FUTURS

# SCOTT

---

SITUÉ À 20 MINUTES DE QUÉBEC PAR  
L'AUTOROUTE 20

MRC NOUVELLE-BEAUCE

2 500 HABITANTS 2019

DE TYPE VILLE-DORTOIR PRÈS DE STE-MARIE  
ET ST-LAMBERT (PEU DE COMMERCE)

VILLAGE DÉSTRUCTURÉ (AUTOROUTE - VOIE  
FERRÉE - RIVIÈRE CHAUDIÈRE)

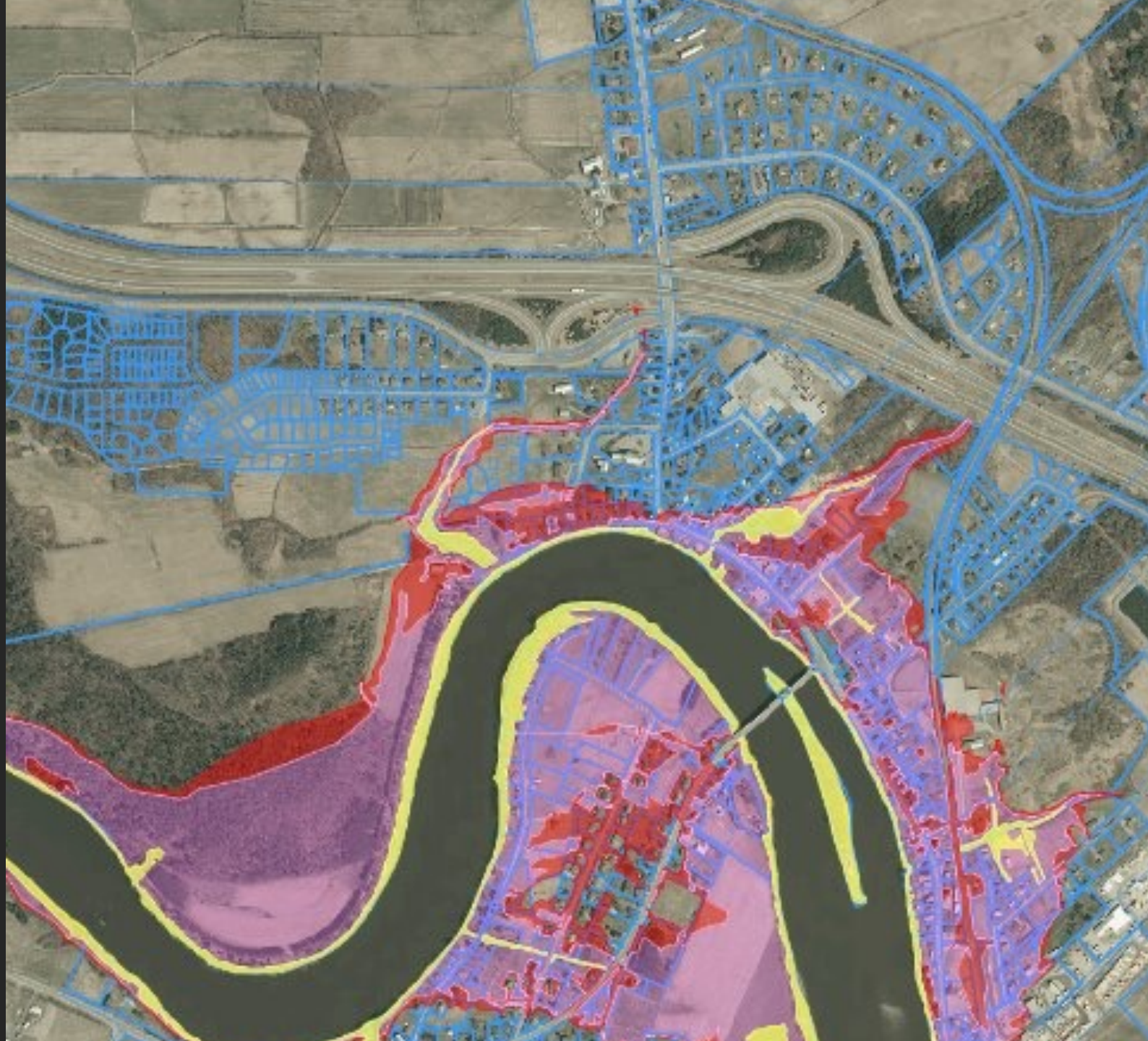
DYNAMIQUE AU NIVEAU TOURISTIQUE: ROUTE  
TOURISTIQUE DE LA BEAUCE, VÉLOROUTE,  
CAMPING, WOODOOLIPARC, LA BROCHE À  
FOIN ET LA CACHE À MAXIME



# SCOTT 2019

---

- Inondations historiques  
(un mètre et demi sur la route!)
- École primaire inondée  
(hyper médiatisé)
- Plus de 200 maisons touchées  
nécessitant de l'accompagnement
- .... 91 démolitions .... Moins 12 M \$ de  
valeur foncière \$\$\$\$



# Mise en contexte

---

-Investissements majeurs dans les 5 dernières années: \$\$\$\$

-Centre de loisirs

-Caserne incendie

-Acquisition de l'église

-Usine de filtration

-Périmètre urbain quasi complet... (besoin de logements)

-Développement résidentiel avec moins de 10 terrains disponibles.

**BESOIN URGENT D'UNE NOUVELLE ÉCOLE ET DE RÉVISER LE  
PLAN URBANISTIQUE DE SCOTT POUR CRÉER DU LOGEMENT!**



# URGENCE D'AGIR!



Relocaliser l'école primaire (trouver un terrain)



Préparer ce terrain (desservir, aménager rues, trottoir, etc.)



Développer un lien avec les promoteurs - développer encore plus Scott



Réviser nos règlements et bien planifier l'aménagement



Créer un comité de travail – planification stratégique



# Comment y arriver ?!

---

Il n'a pas de recette magique, mais nos ingrédients clés sont:

- L'implication
- La communication
- La planification

Et beaucoup de tact!



# 1. Implication

---

L'importance de demander de l'aide et d'en discuter (ouvre des portes!) (MRC : contact avec Vivre en Ville)

Oser asseoir tout le monde ensemble autour d'une même table (mélanger les élus, professionnels)

Définir le rôle de chacun et objectif commun

# Parties prenantes

---

# Terrain nouvelle école

Direction de l'école primaire et un membre du CE

Directeurs de service de la Municipalité et tous les conseillers municipaux

Représentant du CCU

MRC (direction, urbanisme, développement, etc.)

CSSBE (représentants et directions)

M. Député

MTQ

Dev. Économique (DENB)

Conseillers de l'environnement (MELCCFP)



## 2. Communication

---

Bien informer et divulguer les bonnes informations.

Présentation claire et simple.

Mes petits trucs:

- Animer les réunions et bien établir l'objectif de la rencontre.
- Briser l'inconfort pour aller chercher le maximum de tous.
- Nommer les non-dits qui rendent les rencontres lourdes!



# 3. Planification

---

Prendre le temps de s'arrêter pour planifier les 5-10-20 prochaines années.

Planification stratégique

Plan directeur

Présentation à la population (informer, consulter, s'engager !)

# Et beaucoup de TACT!

---

Créer un lien de confiance

Écouter

Rendre le tout agréable

Être reconnaissant de l'aide apportée par tous!



MERCI !

Marie-Michèle Benoit

[Mm@mmbenoit.com](mailto:Mm@mmbenoit.com)

418-575-4197